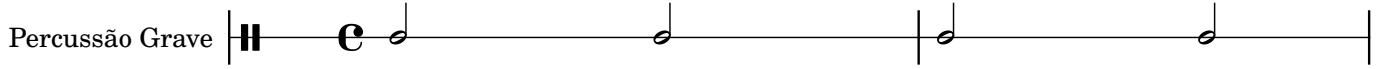


WELLERMAN

Sea Shanty

Canção de Marinheiros da Nova Zelândia

Repete toda a música



2

Cm Fm

Ha - vi - a/um na - vio que foi ao mar O no - me do na - vio e - ra
De - pois de di - as em al - to mar Sur - giu a - bai - xo a
As - sim que o bar - co na - ve - gou Es - sa ba - le - ia
O a - ni - mal não se sol - tou O ca - pi - tão não

6

Cm G Cm

Bu - le de Chá O ven - to so - pra, / a pro - a vai So - pran - do / a - mi - gos vão
ba - le - ia O ca - pi - tão en - tão ju - rou: Nós va - mos a pe - gar
pe - gou Lu - ta - ram to - dos jun - tos sim Quan - do / e - la mer - gu - lhou
de - se - jou E - le / e - ra / fi - el ao seu va - lor O / na - vio e - la le - vou

10

Ab Eb Fm Cm

Em bre - ve / o ba - le - ei - ro vi - rá Tra - zen - do a - çú - car e rum e chá E
sol dó dó dó láb sib sib sol sol sol láb láb fá fá fá láb dó sol sol sol
sol láb láb láb láb sol sol mib mib mib fá fá dó dó dó fá sol mib mib mib

15

Ab Eb G Cm

quan - do / o cor - te ter - mi - nar Vol - ta - re - mos pa - ra / o mar
dó dó dó lá sib sol sol sol sol sol fá mib ré dó
láb láb láb láb sol mib mib mib mib mib ré dó si dó

D.S.
repetir só instrumental